

圖 (一) 大表演廳\_1F 平面圖 (單位：公分)  
 Figure(1) Main Theatre\_1<sup>st</sup> Floor Plan (Unit: cm)

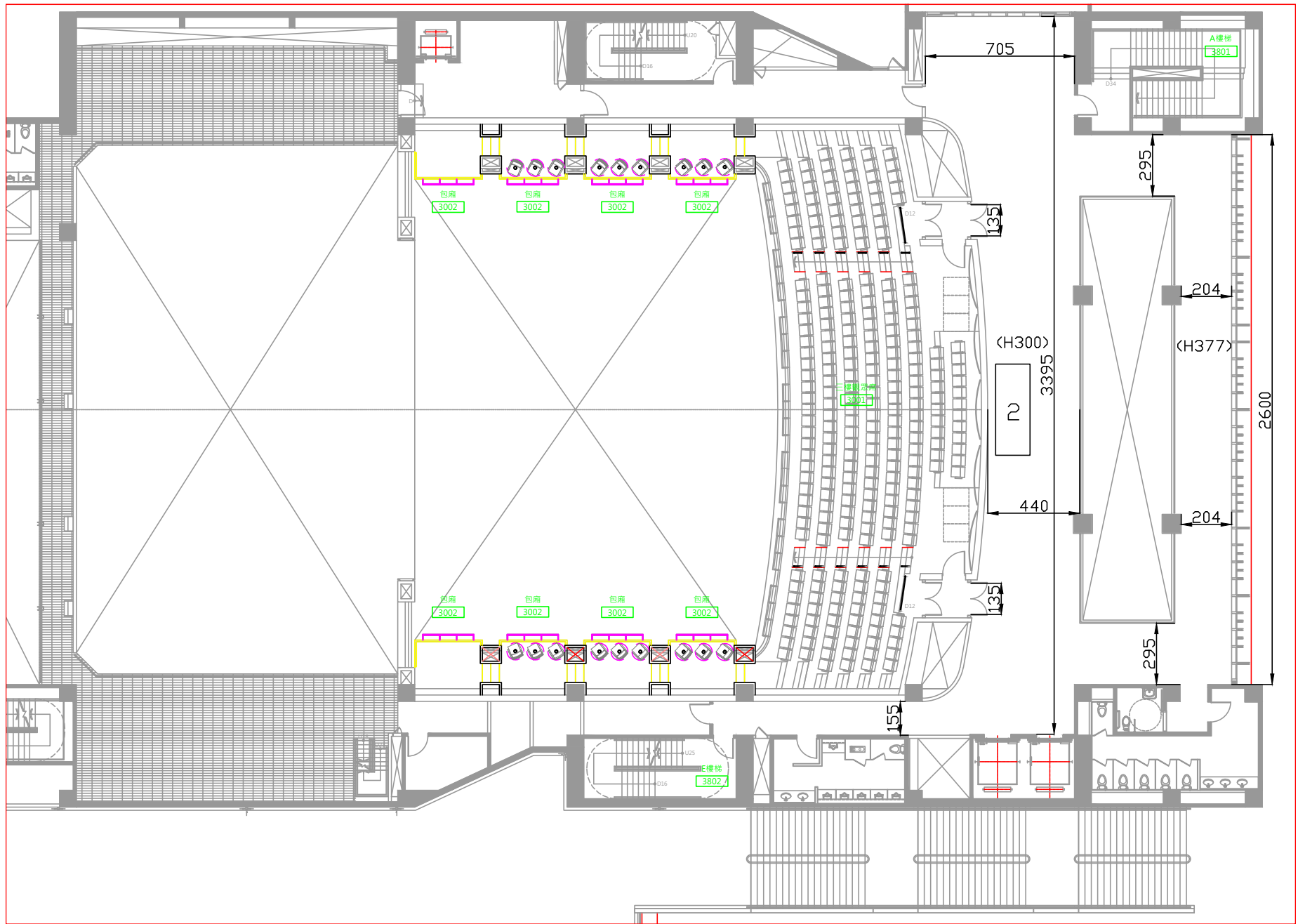


圖 (二) 大表演廳\_3F 平面圖 (單位：公分)  
 Figure(2) Main Theatre\_3<sup>rd</sup> Floor Plan (Unit: cm)

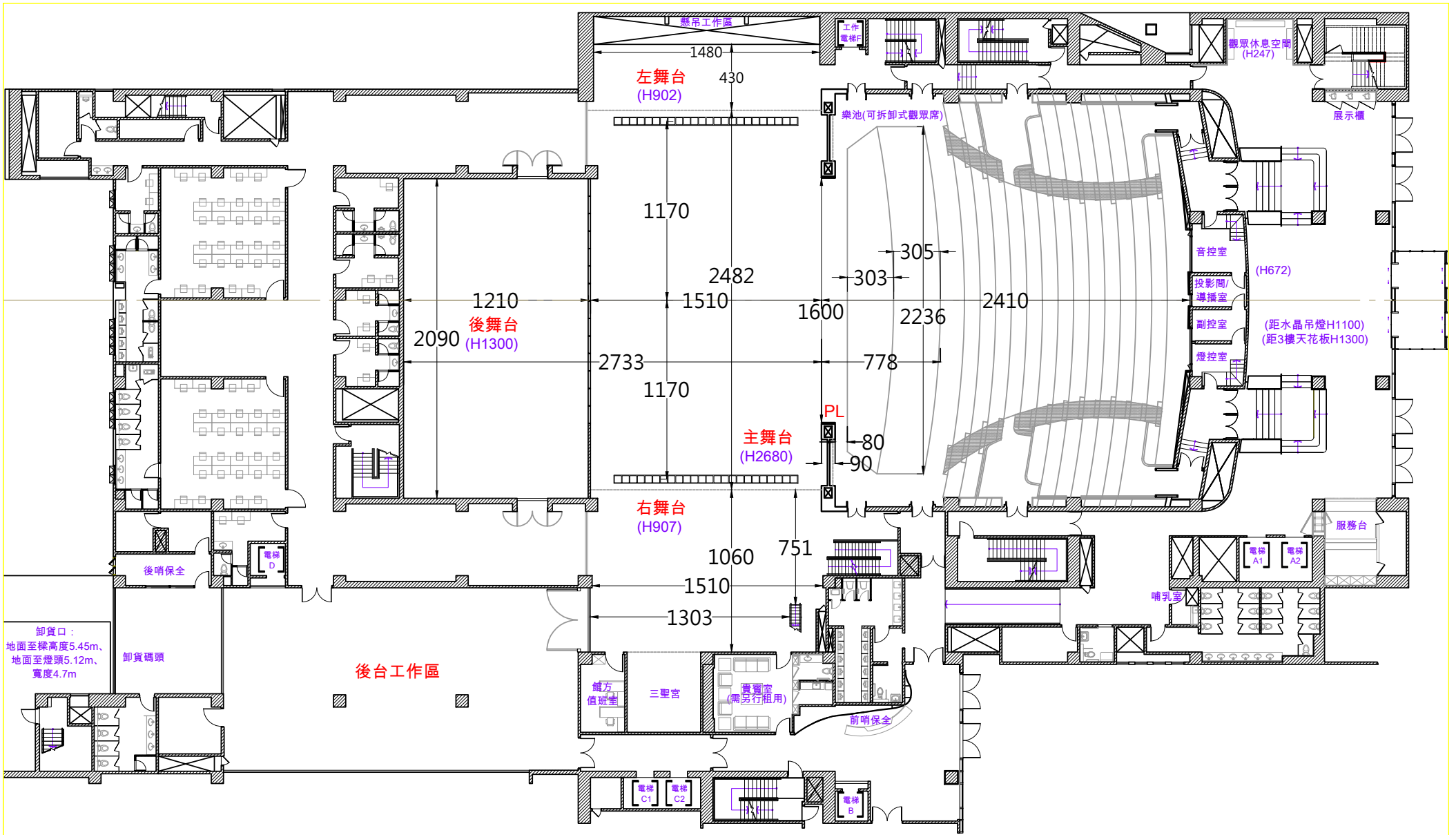


圖 (三) 大表演廳\_舞台尺寸平面圖 (單位: 公分)  
 Figure(3) Main Theatre\_Stage Dimension Plan (Unit: cm)

如無補台完成畫面如圖(部分軌道與線材會超出平台面)：

Without Surround Stages (Some parts of the track and cables will exceed the area of platform.)



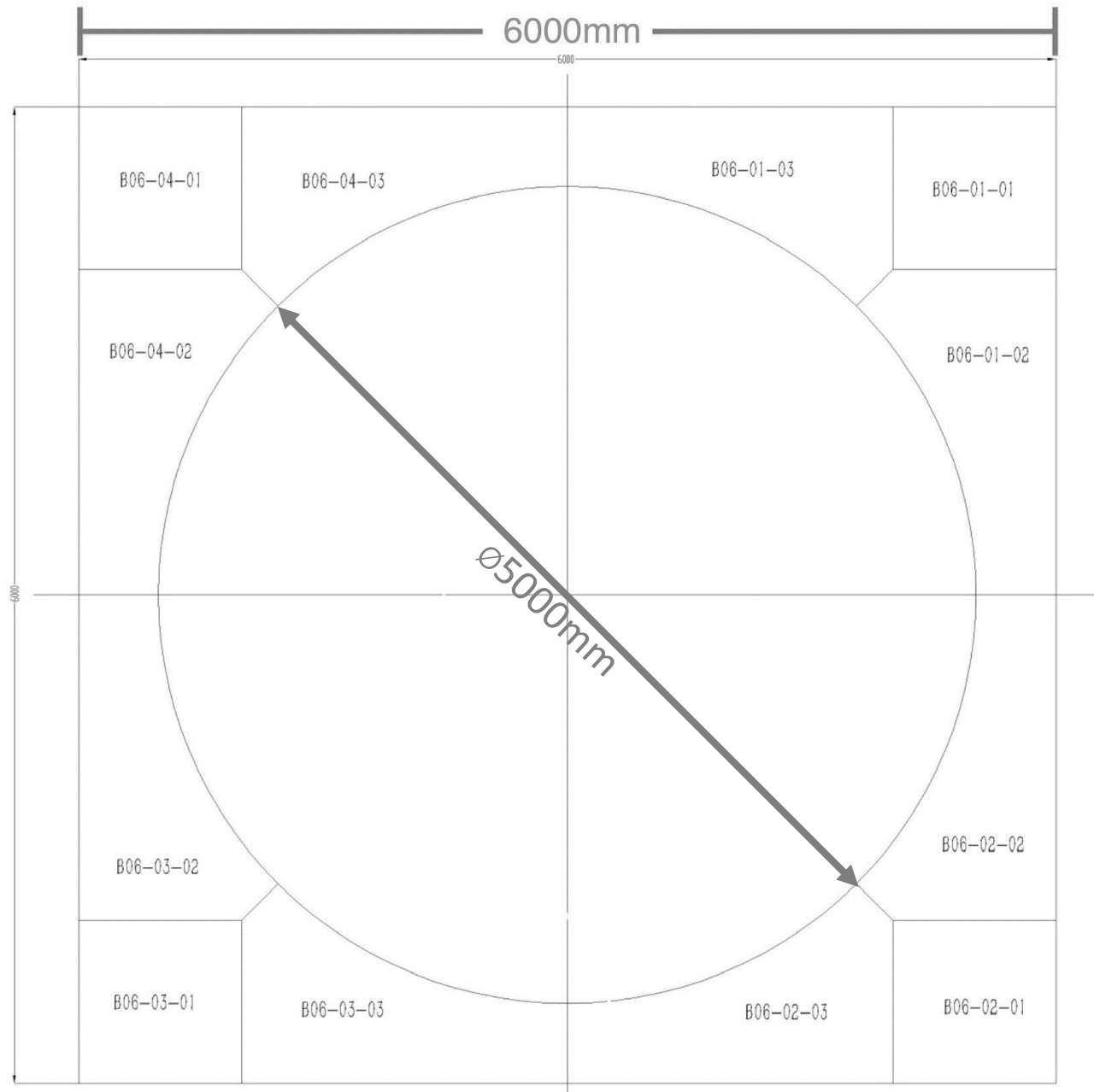
加裝補台與斜坡畫面如圖：

With Surround Stages



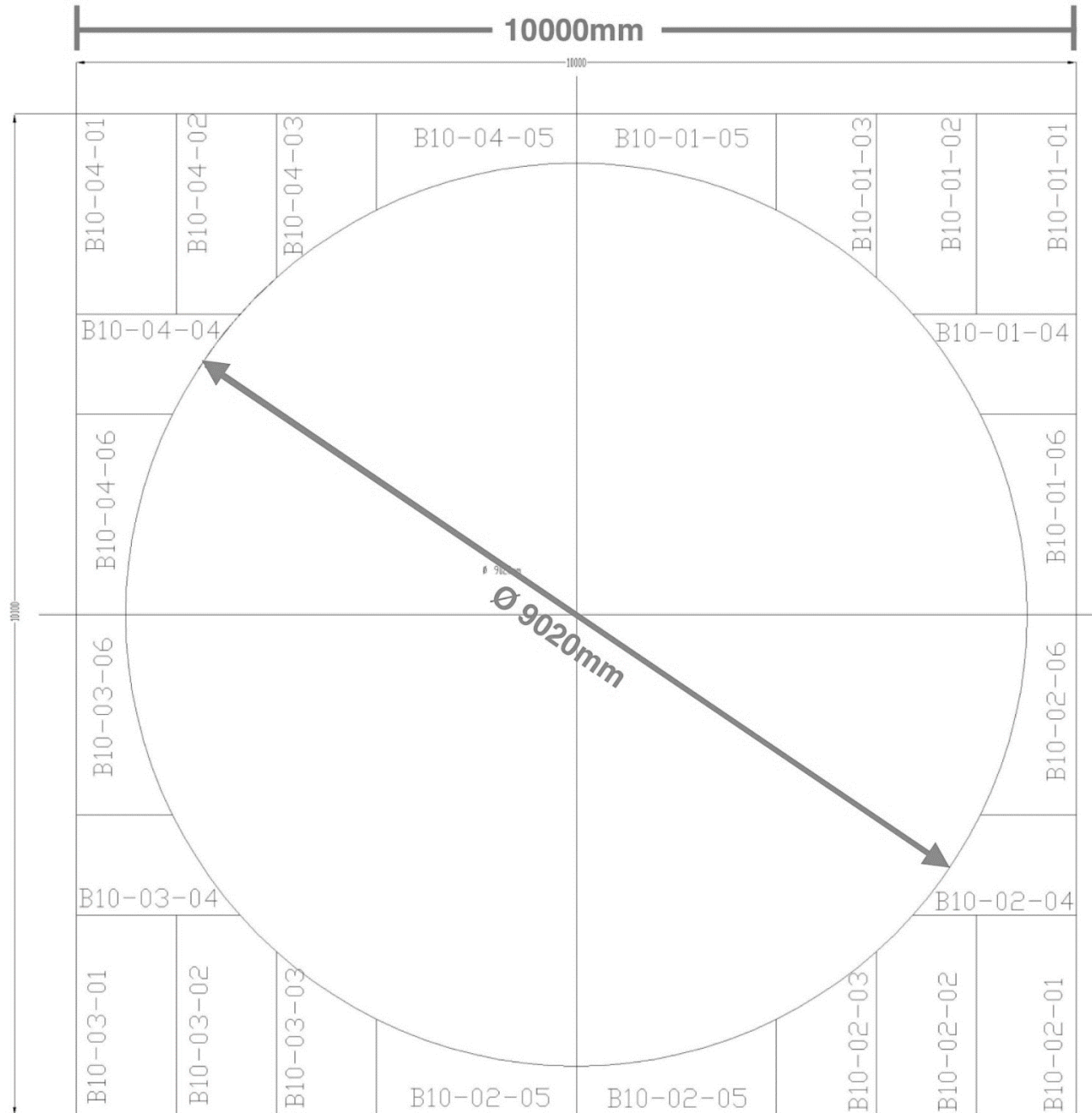
圖(四) 大表演廳\_\_旋轉舞臺完成圖  
Figure(4) Main Theatre \_\_Revolving Stage Images

# 6M(5M 轉台+補台)圖示 Ø5M + Surround Stages



圖(五) 大表演廳\_旋轉舞臺6M圖示 (單位:公釐)  
Figure(5) Main Theatre\_ Revolving Stage 6M Diagram (Unit: mm)

10M(9M 轉台+10M 補台)圖示 Ø9M + 10M Surround Stages



圖(六) 大表演廳\_旋轉舞臺10M圖示(單位:公釐)  
Figure(6) Main Theatre\_ Revolving Stage 10M Diagram (Unit: mm)

# 14M(13M 轉台+14M 補台+斜坡)圖示 Ø13M + 14M Surround Stages + Ramp Decks

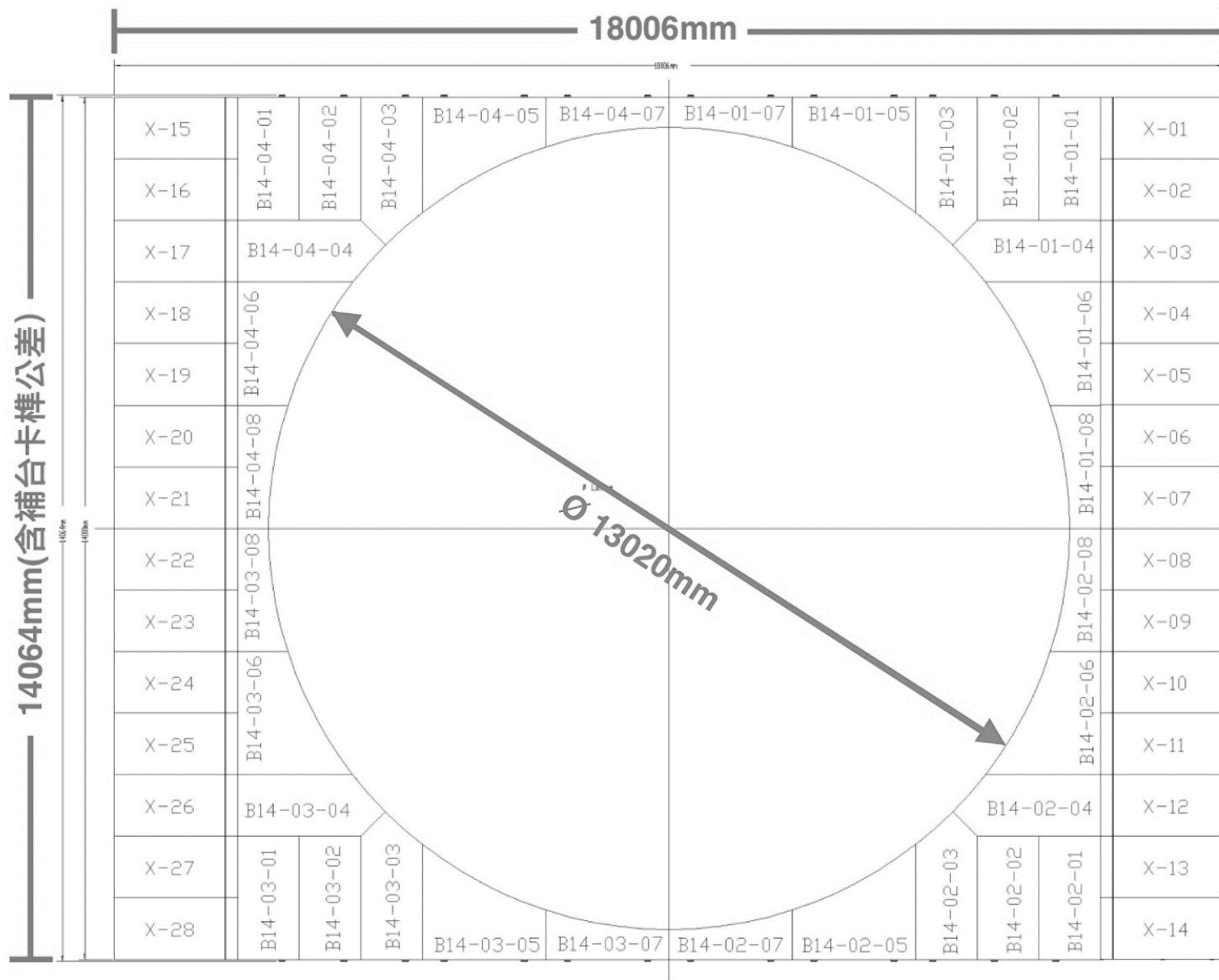


圖 (七) 大表演廳\_\_旋轉舞臺14M圖示 (單位：公釐)  
 Figure(6) Main Theatre\_\_Revolving Stage 14M Diagram (Unit: mm)

16M(13M 轉台+14M 補台+16M 補台)圖示 Ø13M + 14M Surround Stages + 16M Surround Stages

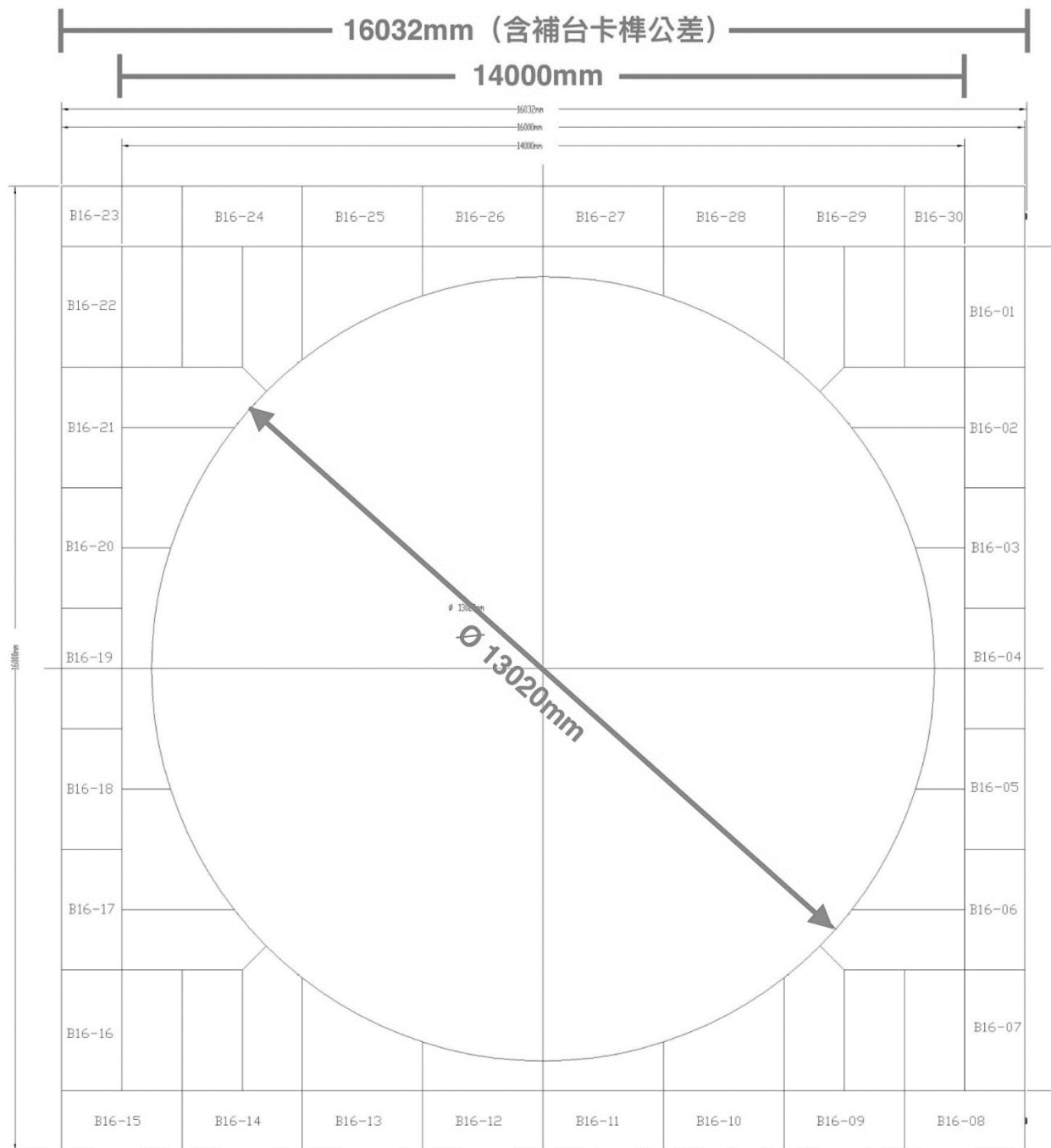


圖 (八) 大表演廳\_旋轉舞臺16M圖示 (單位: 公釐)  
Figure(6) Main Theatre\_ Revolving Stage 16M Diagram (Unit: mm)



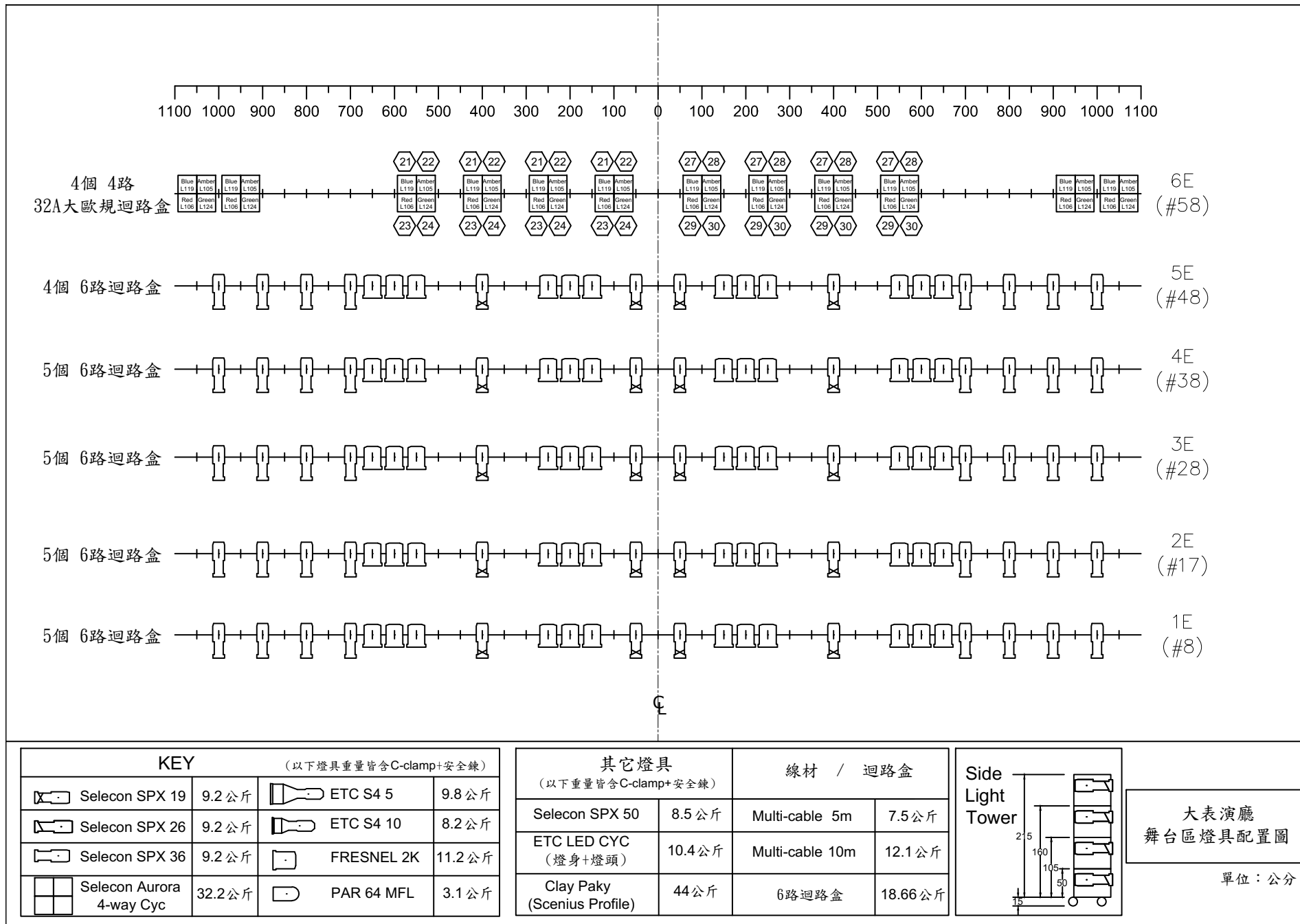


圖 (九) 大表演廳—舞台區燈具配置圖 (單位：公分)  
Figure(9) Main Theatre - Main Stage Light Plot (Unit: cm)

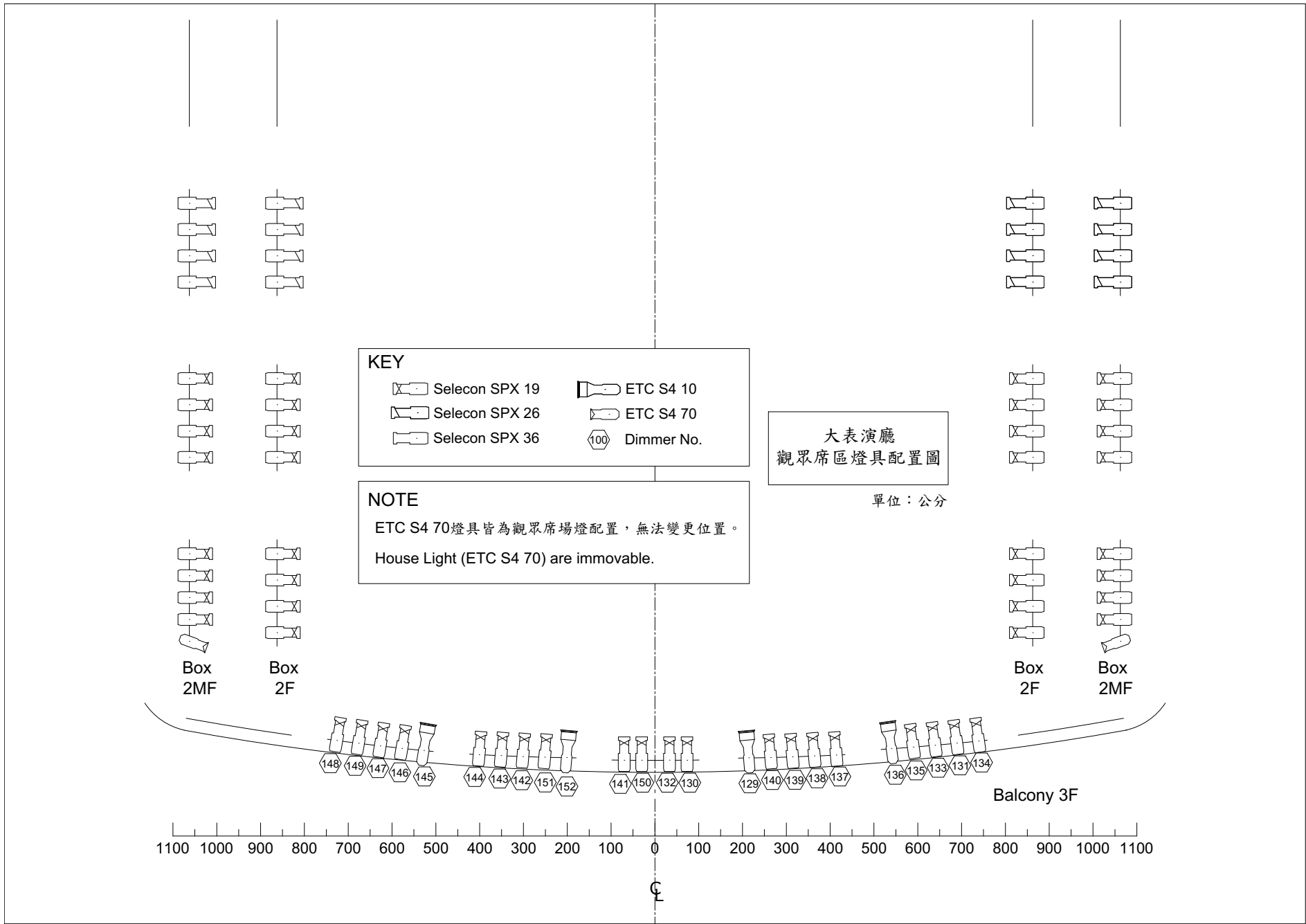


圖 (十) 大表演廳外區—包廂\_燈具配置圖 (單位：公分)  
Figure(10) Main Theatre - Box and Balcony\_Light Plot (Unit: cm)

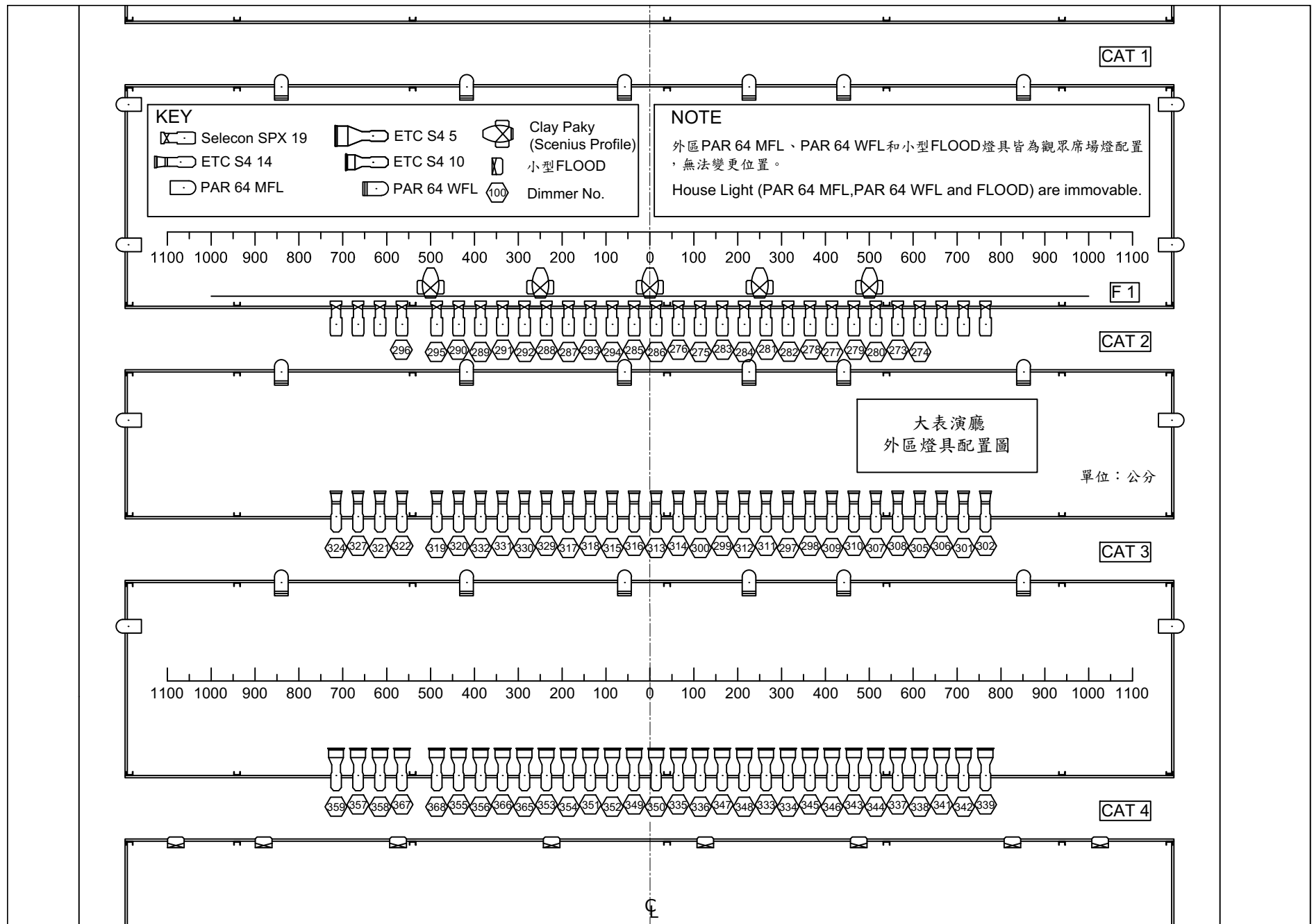


圖 (十一) 大表演廳外區—貓道\_燈具配置圖 (單位：公分)  
Figure(11) Main Theatre - Catwalk\_ Light Plot (Unit: cm)

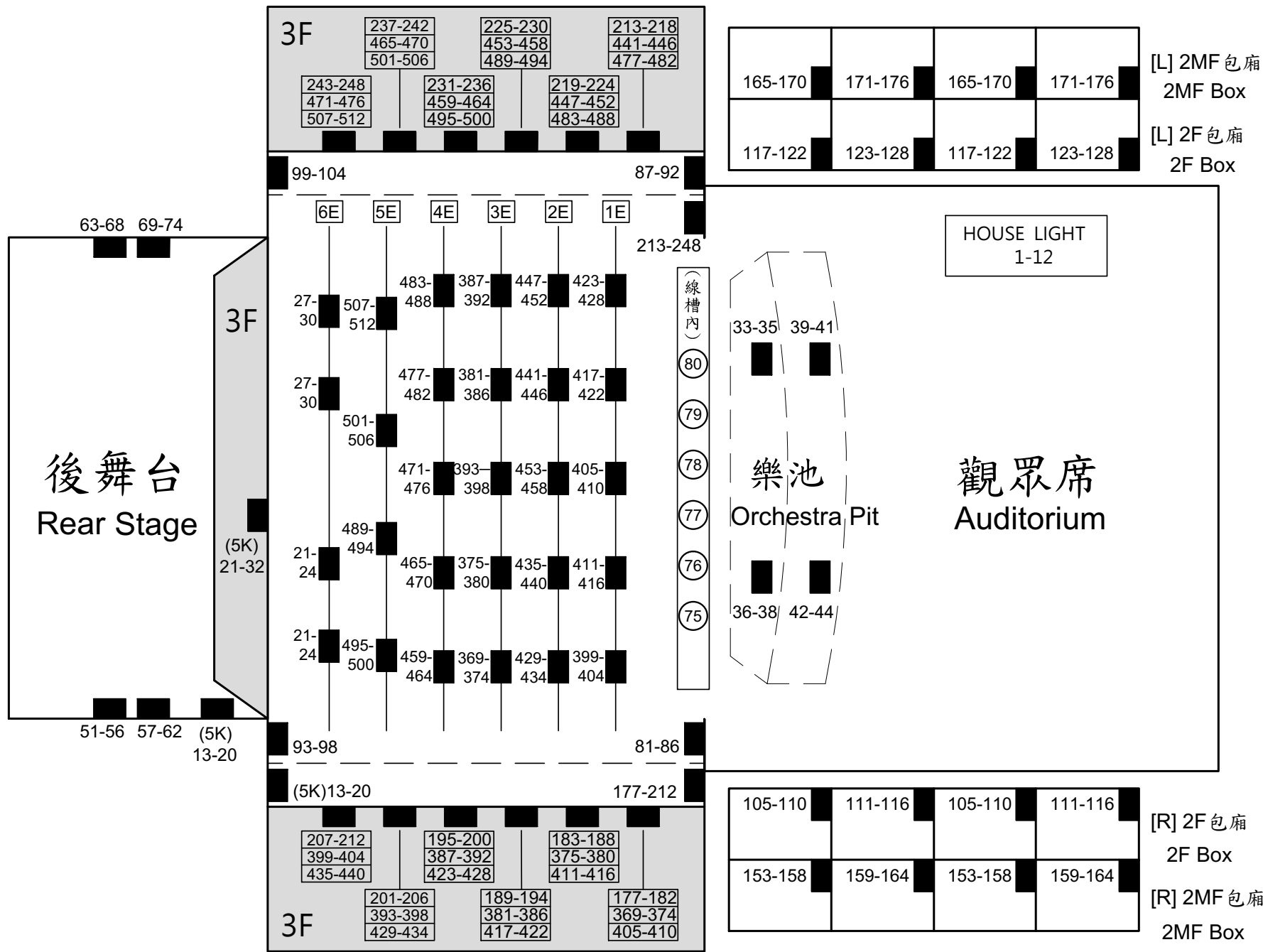


圖 (十二) 大表演廳\_燈光迴路圖表-1  
Figure(12) Main Theatre \_Lighting Circuit Chart - 1

# 4F 貓道 Catwalk

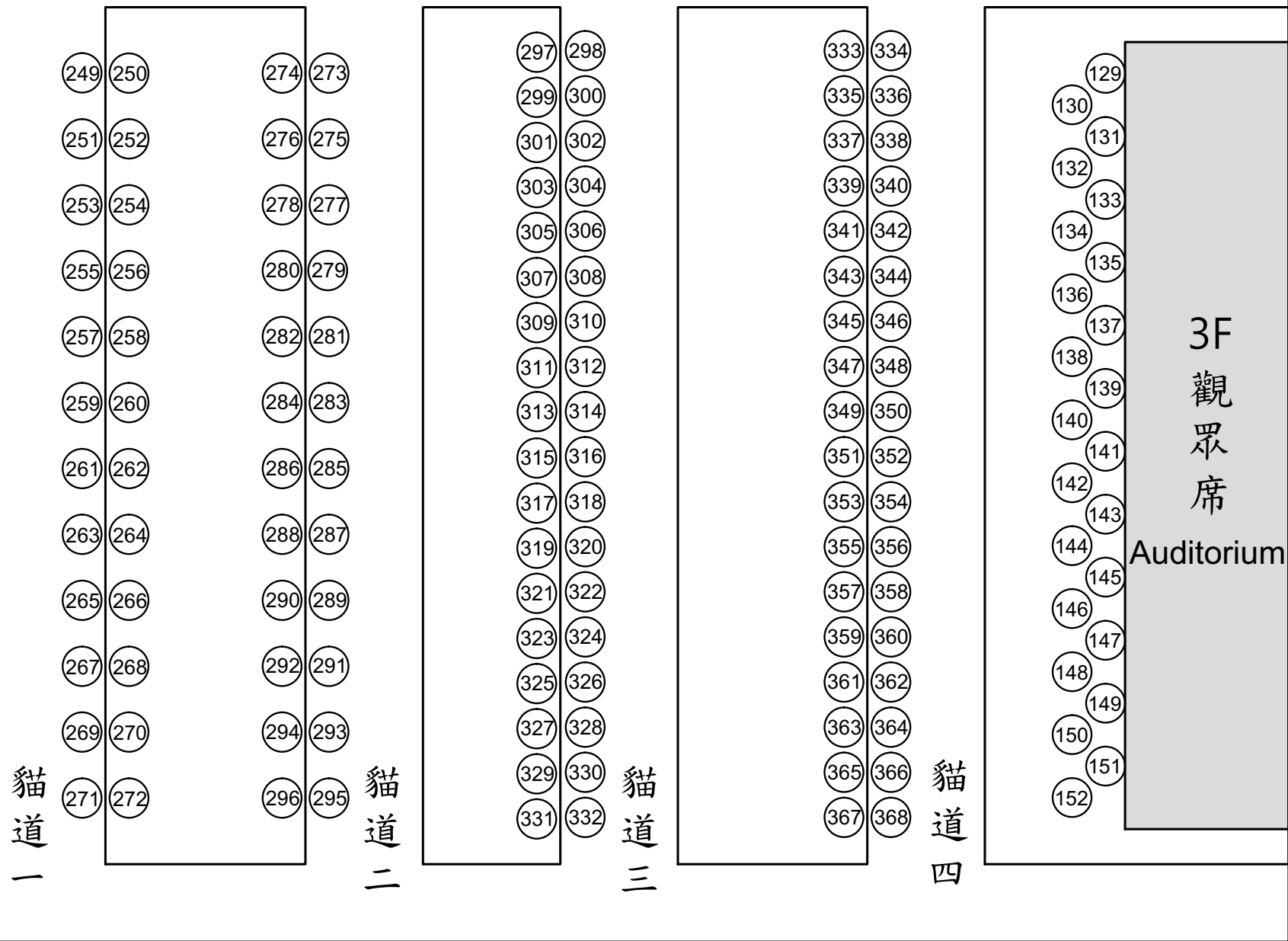


圖 (十三) 大表演廳\_燈光迴路圖表-2  
Figure(13) Main Theatre\_Lighting Circuit Chart - 2

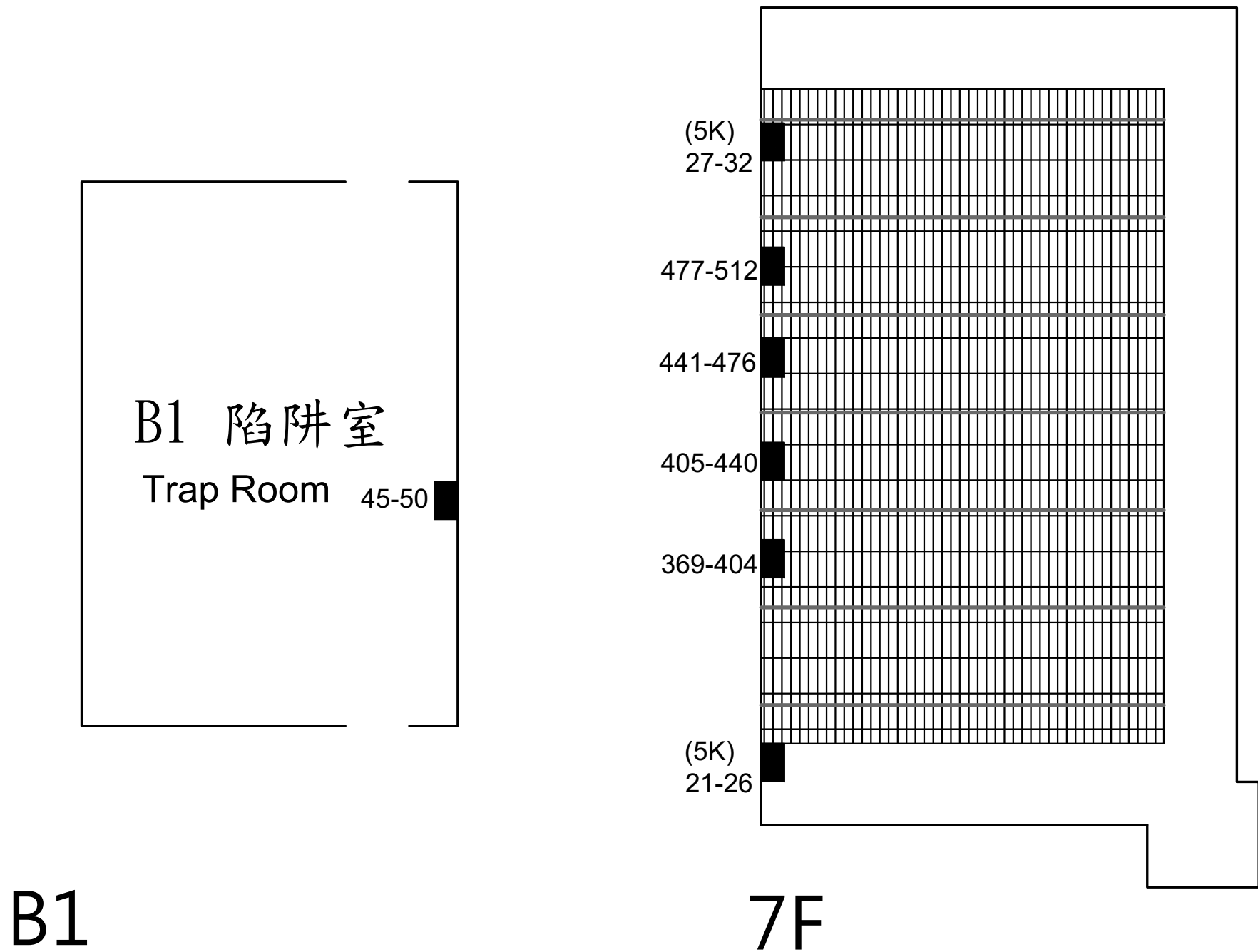


圖 (十四) 大表演廳\_\_燈光迴路圖表 - 3  
 Figure(14) Main Theatre\_\_Lighting Circuit Chart - 3

位置 Position	迴路編號 Circuit number	迴路數 Quantity	備註 Note	重號位置 The position of the repeat circuit
後舞台右下牆面 Rear Stage DR	13~20	8	Socapax 19pin 25A 大歐規CEE 3pin 32A(5KW)	右側上舞台牆面 UR
右側下舞台牆面 DR	177~182 183~188 189~194 195~200 201~206 207~212	36	Socapax 19pin 25A	3F右側工作廊道 3F Right Gallery
右側上舞台牆面 UR	013~020	8	Socapax 19pin 25A 大歐規CEE 3pin 32A(5KW)	後舞台右下牆面 Rear Stage DR
燈桿1(#8) Elec1	399~404 411~416 405~410 417~422 423~428	30	小歐規CEE 3pin 16A(3KW)	
燈桿2(#17) Elec2	429~434 435~440 453~458 441~446 447~452	30	小歐規CEE3pin 16A(3KW)	
燈桿3(#28) Elec3	369~374 375~380 393~398 381~386 387~392	30	小歐規CEE3pin 16A(3KW)	
燈桿4(#38) Elec4	459~464 465~470 471~476 477~482 483~488	30	小歐規CEE 3pin 16A(3KW)	
燈桿5(#48) Elec5	495~500 489~494 501~506 507~512	24	小歐規CEE 3pin 16A(3KW)	
燈桿6(#58) Elec6	021~024(右R) 027~030(左L)	8	小歐規CEE 3pin 16A(3KW)	
左側下舞台牆面 DL	213~218 219~224 225~230 231~236 237~242 243~248	36	Socapax 19pin 25A	3F左側工作廊道 3F Left Gallery

圖 (十五) 大表演廳\_燈光迴路圖表 - 4  
Figure(15) Main Theatre\_Lighting Circuit Chart - 4

位置 Position		迴路編號 Circuit number	迴路數 Quantity	備註 Note	重號位置 The position of the repeat circuit		
2F	包廂1 Box1	右舞台 Right Stage	105-110	6	Socapax 19pin 25A	包廂3 Box3	右舞台 Right Stage
	包廂2 Box2		111-116	6	Socapax 19pin 25A	包廂4 Box4	
	包廂3 Box3		105-110	6	Socapax 19pin 25A	包廂1 Box1	
	包廂4 Box4		111-116	6	Socapax 19pin 25A	包廂2 Box2	
	包廂1 Box1	左舞台 Left Stage	117-122	6	Socapax 19pin 25A	包廂3 Box3	左舞台 Left Stage
	包廂2 Box2		123-128	6	Socapax 19pin 25A	包廂4 Box4	
	包廂3 Box3		117-122	6	Socapax 19pin 25A	包廂1 Box1	
	包廂4 Box4		123-128	6	Socapax 19pin 25A	包廂2 Box2	
2MF	包廂1 Box1	右舞台 Right Stage	153-158	6	Socapax 19pin 25A	包廂3 Box3	右舞台 Right Stage
	包廂2 Box2		159-164	6	Socapax 19pin 25A	包廂4 Box4	
	包廂3 Box3		153-158	6	Socapax 19pin 25A	包廂1 Box1	
	包廂4 Box4		159-164	6	Socapax 19pin 25A	包廂2 Box2	
	包廂1 Box1	右舞台 Right Stage	165-170	6	Socapax 19pin 25A	包廂3 Box3	左舞台 Left Stage
	包廂2 Box2		171-176	6	Socapax 19pin 25A	包廂4 Box4	
	包廂3 Box3		165-170	6	Socapax 19pin 25A	包廂1 Box1	
	包廂4 Box4		171-176	6	Socapax 19pin 25A	包廂2 Box2	

備註：由最靠舞台的包廂起算1至4號。  
Note: The circuits are numbered from proscenium arch.

圖 (十六) 大表演廳\_燈光迴路圖表- 5  
Figure(16) Main Theatre\_Lighting Circuit Chart - 5



位置 Position		迴路盒 / 迴路編號 Circuit Box / Circuit number	迴路數 Quantity	備註 Note	重號位置 The position of the repeat circuit
3F	工作廊道 (右) Right Gallery	Box 1. 177-182	6	Socapax 19pin 25A	右側下舞台牆面 DR
		Box 1. 369-374	6	Socapax 19pin 25A	燈桿3(#28) Elec3
		Box 1. 405-410	6	Socapax 19pin 25A	燈桿1(#8) Elec1
		Box 2. 183-188	6	Socapax 19pin 25A	右側下舞台牆面 DR
		Box 2. 375-380	6	Socapax 19pin 25A	燈桿3(#28) Elec3
		Box 2. 411-416	6	Socapax 19pin 25A	燈桿1(#8) Elec1
		Box 3. 189-194	6	Socapax 19pin 25A	右側下舞台牆面 DR
		Box 3. 381-386	6	Socapax 19pin 25A	燈桿3(#28) Elec3
		Box 3. 417-422	6	Socapax 19pin 25A	燈桿1(#8) Elec1
		Box 4. 195-200	6	Socapax 19pin 25A	右側下舞台牆面 DR
		Box 4. 387-392	6	Socapax 19pin 25A	燈桿3(#28) Elec3
		Box 4. 423-428	6	Socapax 19pin 25A	燈桿1(#8) Elec1
		Box 5. 201-206	6	Socapax 19pin 25A	右側下舞台牆面 DR
		Box 5. 393-398	6	Socapax 19pin 25A	燈桿3(#28) Elec3
		Box 5. 429-434	6	Socapax 19pin 25A	燈桿2(#17) Elec2
		Box 6. 207-212	6	Socapax 19pin 25A	右側下舞台牆面 DR
		Box 6. 399-404	6	Socapax 19pin 25A	燈桿1(#8) Elec1
		Box 6. 435-440	6	Socapax 19pin 25A	燈桿2(#17) Elec2
	工作廊道 (中後) Up-Stage Gallery	Box 7. 021-026 027-032	12	Socapax 19pin 25A 大歐規CEE 3pin 32A(5KW)	燈桿6(#58) Elec6

備註：迴路方向為外接電箱起算，每個框線為一個迴路，迴路箱方向為由上至下。  
Note: The circuit boxes are numbered from down stage to up stage. Circuit numbers are from top to bottom.

圖 (十七) 大表演廳\_燈光迴路圖表- 6  
Figure(17) Main Theatre\_Lighting Circuit Chart - 6

位置 Position		迴路盒 / 迴路編號 Circuit Box / Circuit number	迴路數 Quantity	備註 Note	重號位置 The position of the repeat circuit
3F	工作廊道 (左) Left Gallery	Box 1. 213-218	6	Socapax 19pin 25A	左側下舞台牆面 DL
		Box 1. 441-446	6	Socapax 19pin 25A	燈桿2(#17) Elec2
		Box 1. 477-482	6	Socapax 19pin 25A	燈桿4(#38) Elec4
		Box 2. 219-224	6	Socapax 19pin 25A	左側下舞台牆面 DL
		Box 2. 447-452	6	Socapax 19pin 25A	燈桿2(#17) Elec2
		Box 2. 483-488	6	Socapax 19pin 25A	燈桿4(#38) Elec4
		Box 3. 225-230	6	Socapax 19pin 25A	左側下舞台牆面 DL
		Box 3. 453-458	6	Socapax 19pin 25A	燈桿2(#17) Elec2
		Box 3. 489-494	6	Socapax 19pin 25A	燈桿5(#48) Elec5
		Box 4. 231-236	6	Socapax 19pin 25A	左側下舞台牆面 DL
		Box 4. 459-464	6	Socapax 19pin 25A	燈桿4(#38) Elec4
		Box 4. 495-500	6	Socapax 19pin 25A	燈桿5(#48) Elec5
		Box 5.237-242	6	Socapax 19pin 25A	左側下舞台牆面 DL
		Box 5.465-470	6	Socapax 19pin 25A	燈桿4(#38) Elec4
		Box 5.501-506	6	Socapax 19pin 25A	燈桿5(#48) Elec5
		Box 6. 243-248	6	Socapax 19pin 25A	左側下舞台牆面 DL
		Box 6. 471-476	6	Socapax 19pin 25A	燈桿4(#38) Elec4
		Box 6. 507-512	6	Socapax 19pin 25A	燈桿5(#48) Elec5

備註：迴路方向為白門起算，每個框線為一個迴路，迴路箱方向為由上至下。

Note: The circuit boxes are numbered from down stage to up stage. Circuit numbers are from top to bottom.

圖 (十八) 大表演廳\_燈光迴路圖表- 7  
Figure(18) Main Theatre\_Lighting Circuit Chart - 7

位置 Position	迴路編號 Circuit number	迴路數 Quantity	備註 Note	重號位置 The position of the repeat circuit	
7F	上舞台牆面 (右) UR	021-032	12	Socapax 19pin 25A 大歐規 CEE 3pin 32A(5KW)	燈桿6(#58) Elec6
	上舞台牆面 (右) UR	369-374	6	Socapax 19pin 25A	燈桿3(#28) Elec3
		375-380	6	Socapax 19pin 25A	燈桿3(#28) Elec3
		381-386	6	Socapax 19pin 25A	燈桿3(#28) Elec3
		387-392	6	Socapax 19pin 25A	燈桿3(#28) Elec3
		393-398	6	Socapax 19pin 25A	燈桿3(#28) Elec3
		399-404	6	Socapax 19pin 25A	燈桿1(#8) Elec1
	上舞台牆面 (右中) UC	405-410	6	Socapax 19pin 25A	燈桿1(#8) Elec1
		411-416	6	Socapax 19pin 25A	燈桿1(#8) Elec1
		417-422	6	Socapax 19pin 25A	燈桿1(#8) Elec1
		423-428	6	Socapax 19pin 25A	燈桿1(#8) Elec1
		429-434	6	Socapax 19pin 25A	燈桿2(#17) Elec2
		435-440	6	Socapax 19pin 25A	燈桿2(#17) Elec2
	上舞台牆面 (左中) UL	441-446	6	Socapax 19pin 25A	燈桿2(#17) Elec2
		447-452	6	Socapax 19pin 25A	燈桿2(#17) Elec2
		453-458	6	Socapax 19pin 25A	燈桿2(#17) Elec2
		459-464	6	Socapax 19pin 25A	燈桿4(#38) Elec4
		465-470	6	Socapax 19pin 25A	燈桿4(#38) Elec4
		471-476	6	Socapax 19pin 25A	燈桿4(#38) Elec4

圖 (十九) 大表演廳\_燈光迴路圖表- 8  
Figure(19) Main Theatre \_Lighting Circuit Chart - 8

位置 Position		迴路編號 Circuit number	迴路數 Quantity	備註 Note	重號位置 The position of the repeat circuit
7F	上舞台牆面 (左) UL	477-482	6	Socapax 19pin 25A	燈桿2(#17) Elec2
		483-488	6	Socapax 19pin 25A	燈桿2(#17) Elec2
		489-494	6	Socapax 19pin 25A	燈桿2(#17) Elec2
		495-500	6	Socapax 19pin 25A	燈桿4(#38) Elec4
		501-506	6	Socapax 19pin 25A	燈桿4(#38) Elec4
		507-512	6	Socapax 19pin 25A	燈桿4(#38) Elec4
	上舞台牆面 (左) UL	021-032	12	Socapax 19pin 25A 大歐規CEE 3pin 32A(5KW)	燈桿6(#58) Elec6

圖 (二十) 大表演廳\_燈光迴路圖表- 9  
Figure(20) Main Theatre\_\_Lighting Circuit Chart - 9

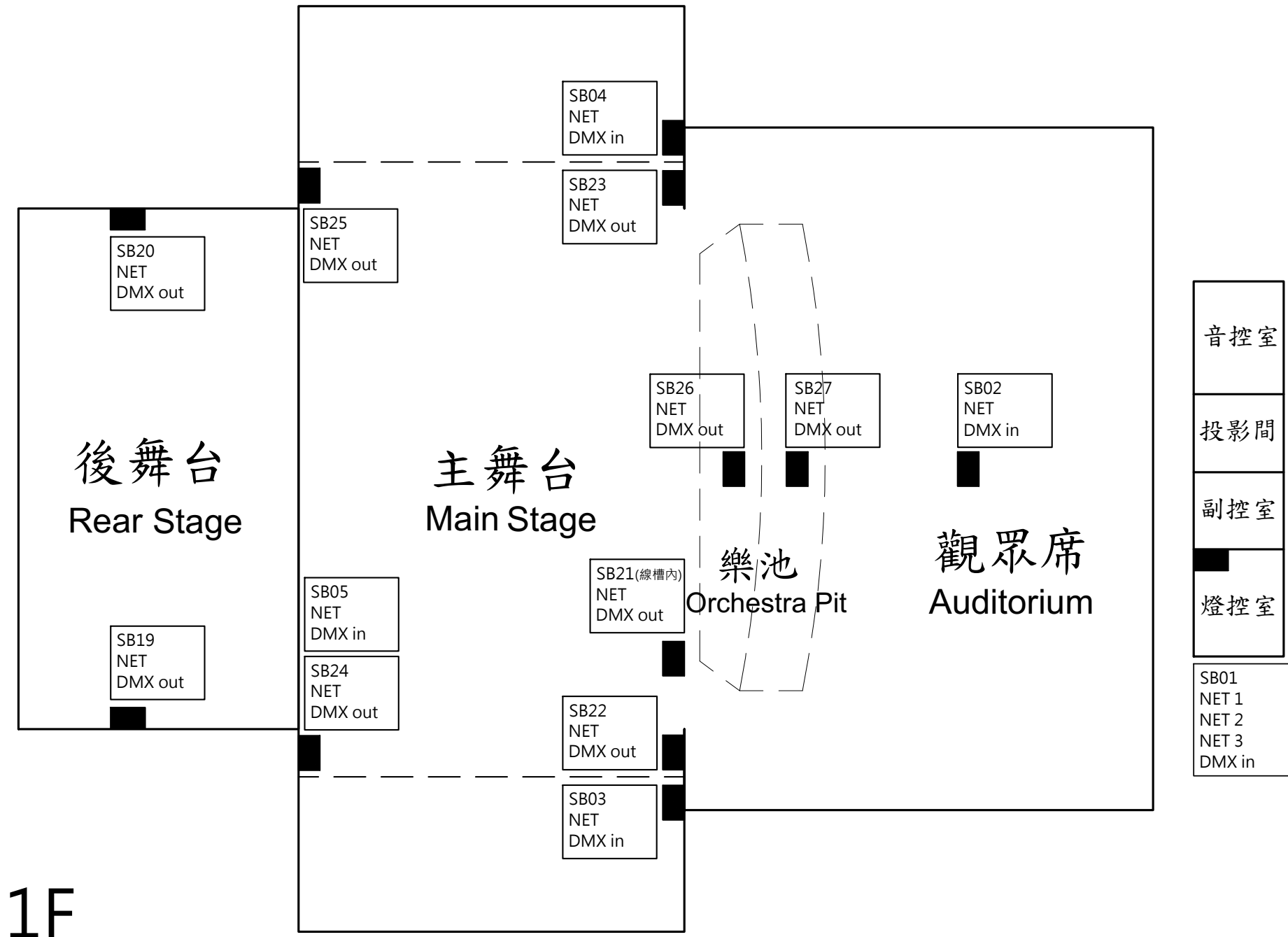
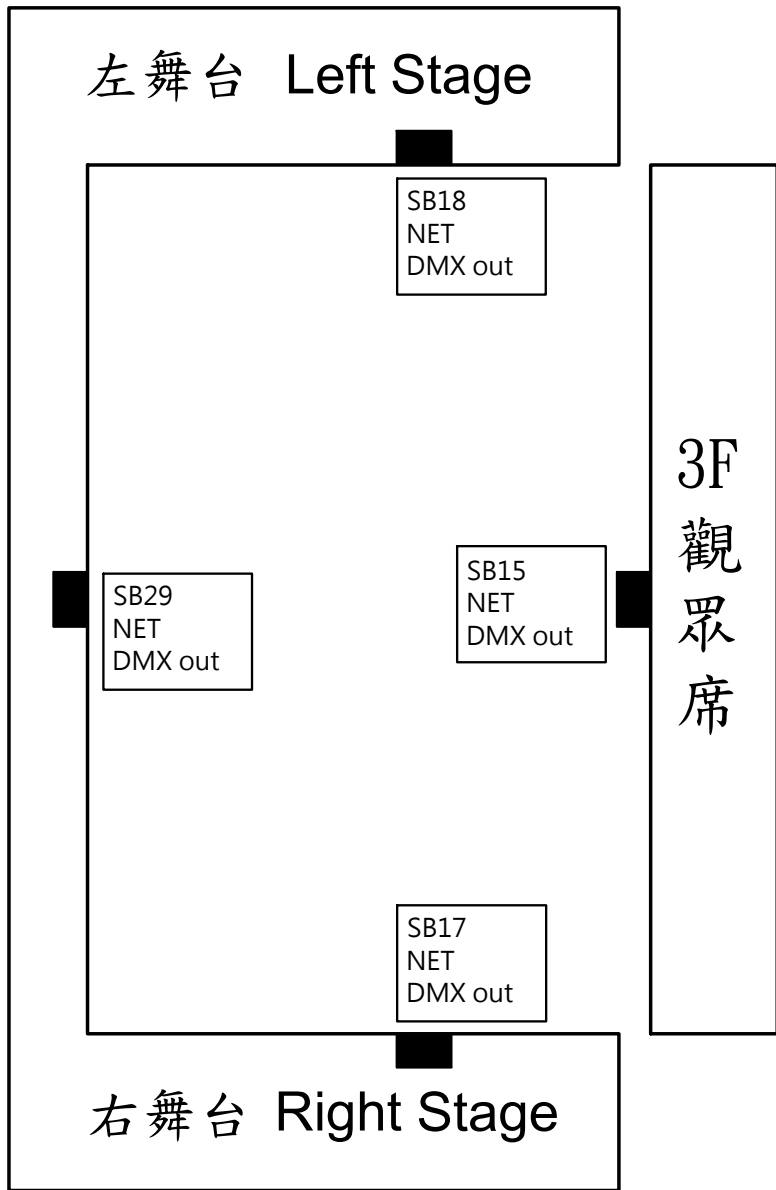
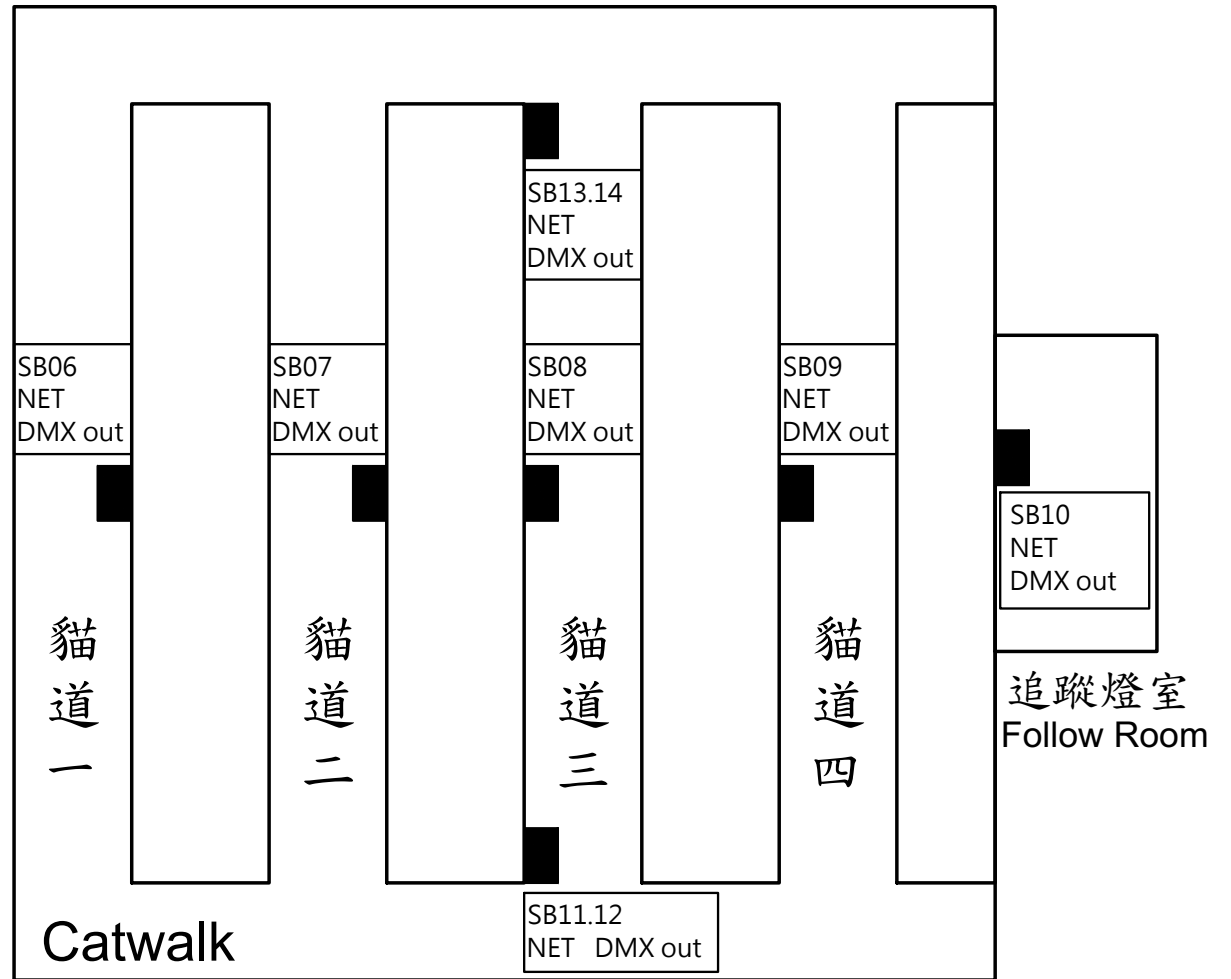


圖 (二十一) 大表演廳\_1F 燈光訊號盒位置圖  
Figure(21) Main Theatre\_1F Lighting Signal Chart



3F

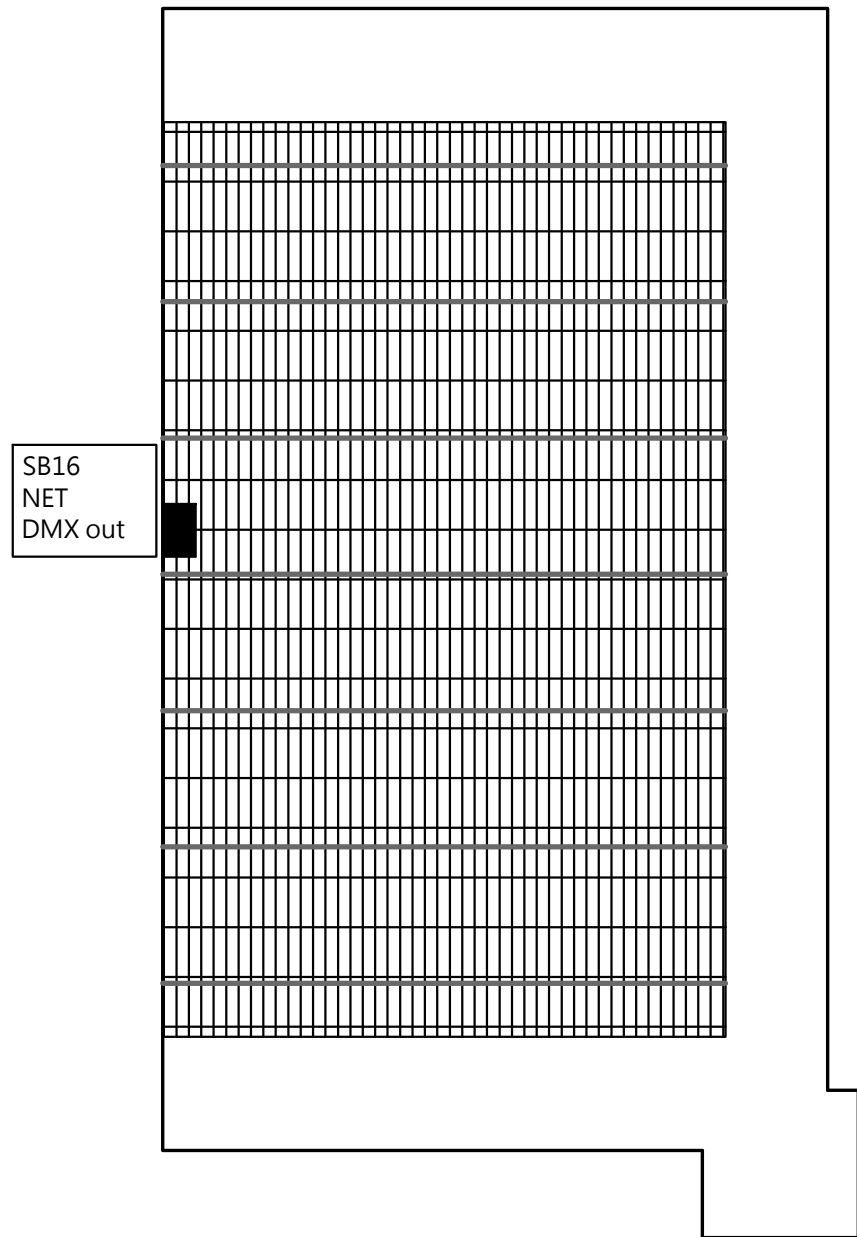


4F

圖 (二十二) 大表演廳\_\_3F、4F 燈光訊號盒位置圖  
Figure(22) Main Theatre\_\_3F、4F Lighting Signal Chart



B1



7F

圖 (二十三) 大表演廳\_\_B1、7F 燈光訊號盒位置圖  
Figure(23) Main Theatre\_\_B1、7F Lighting Signal Chart

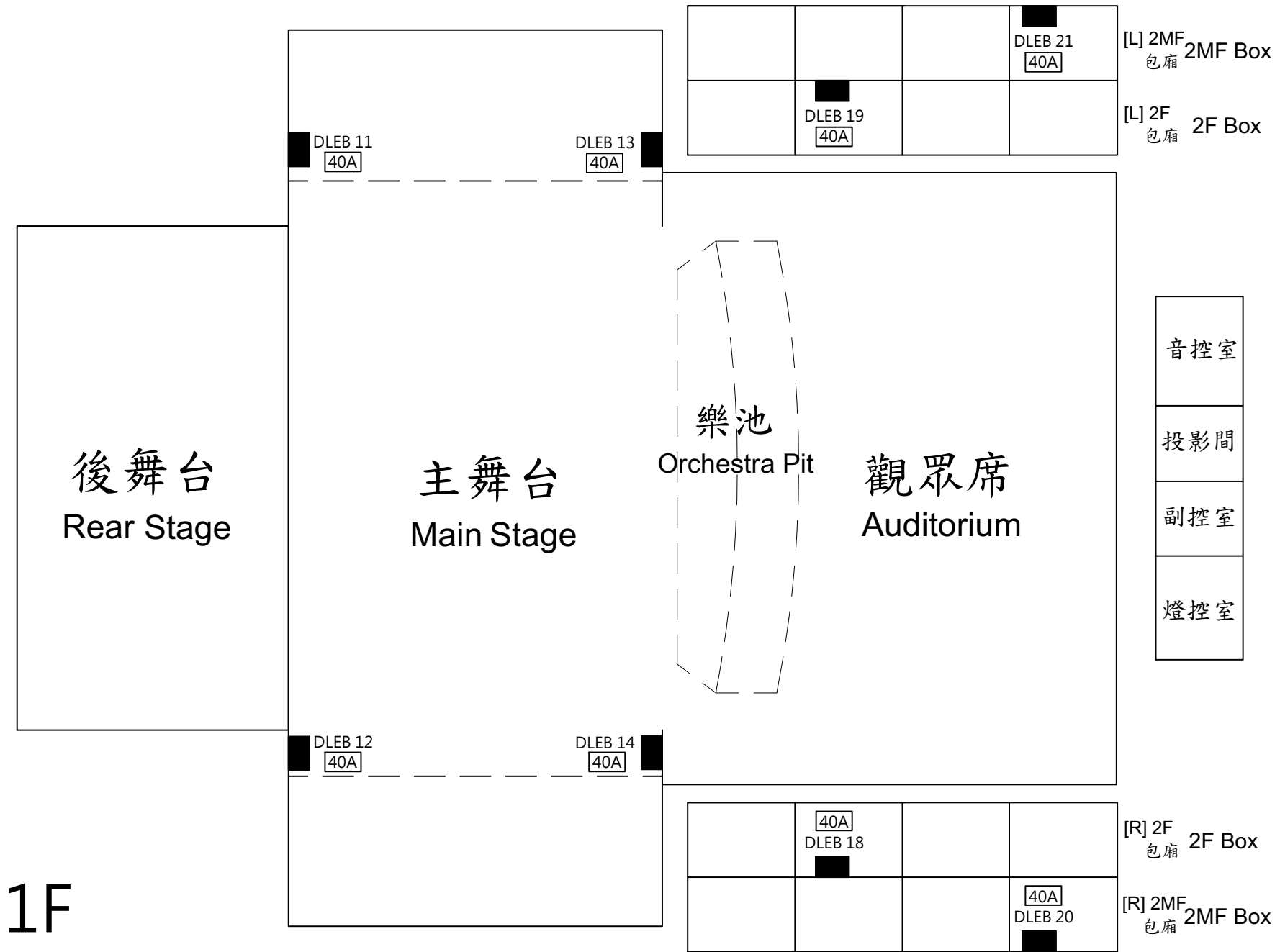
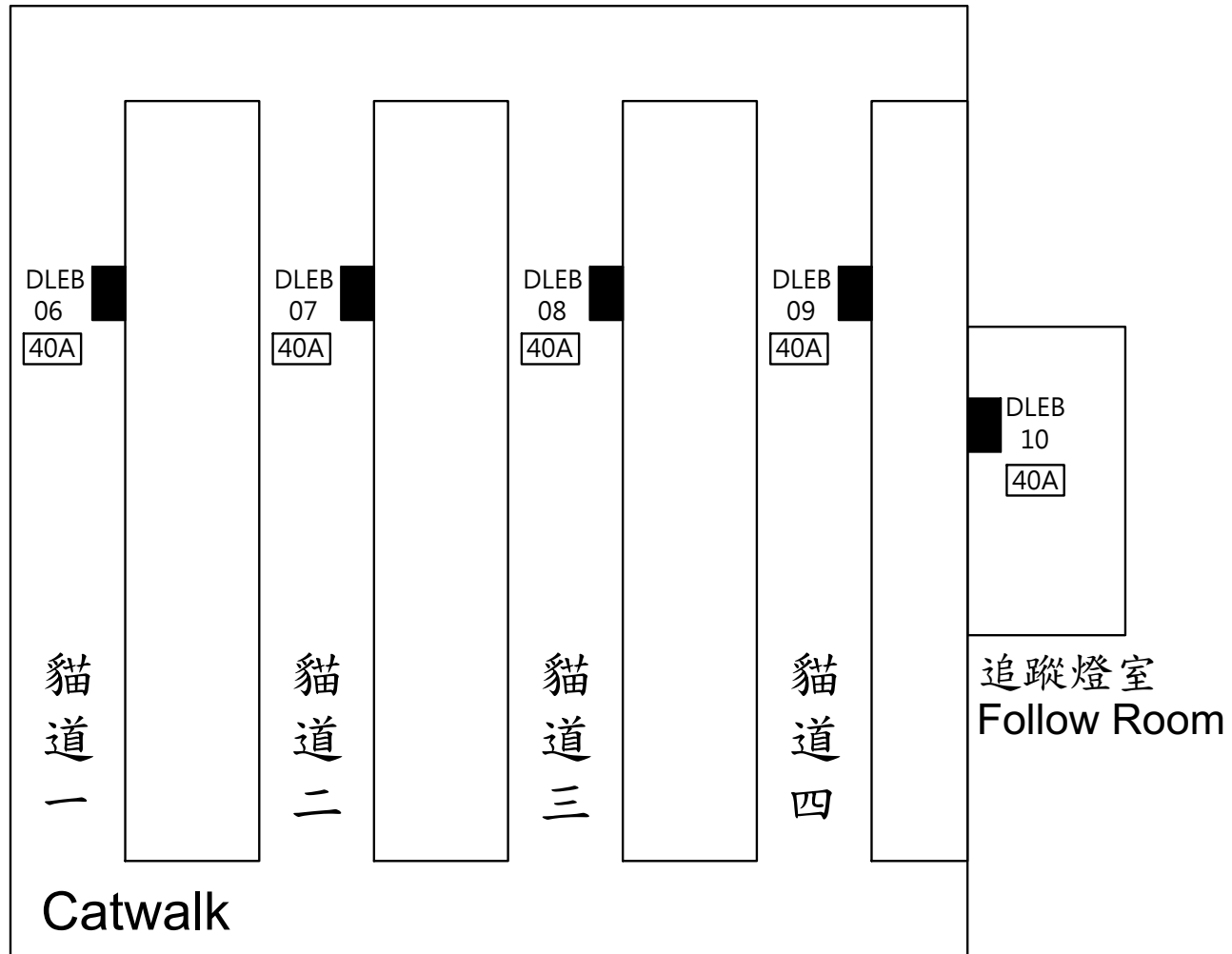


圖 (二十四) 大表演廳\_\_ 1F、2F、2MF直通電箱位置圖  
Figure(24) Main Theatre\_\_ 1F、2F、2MF Electricity Box



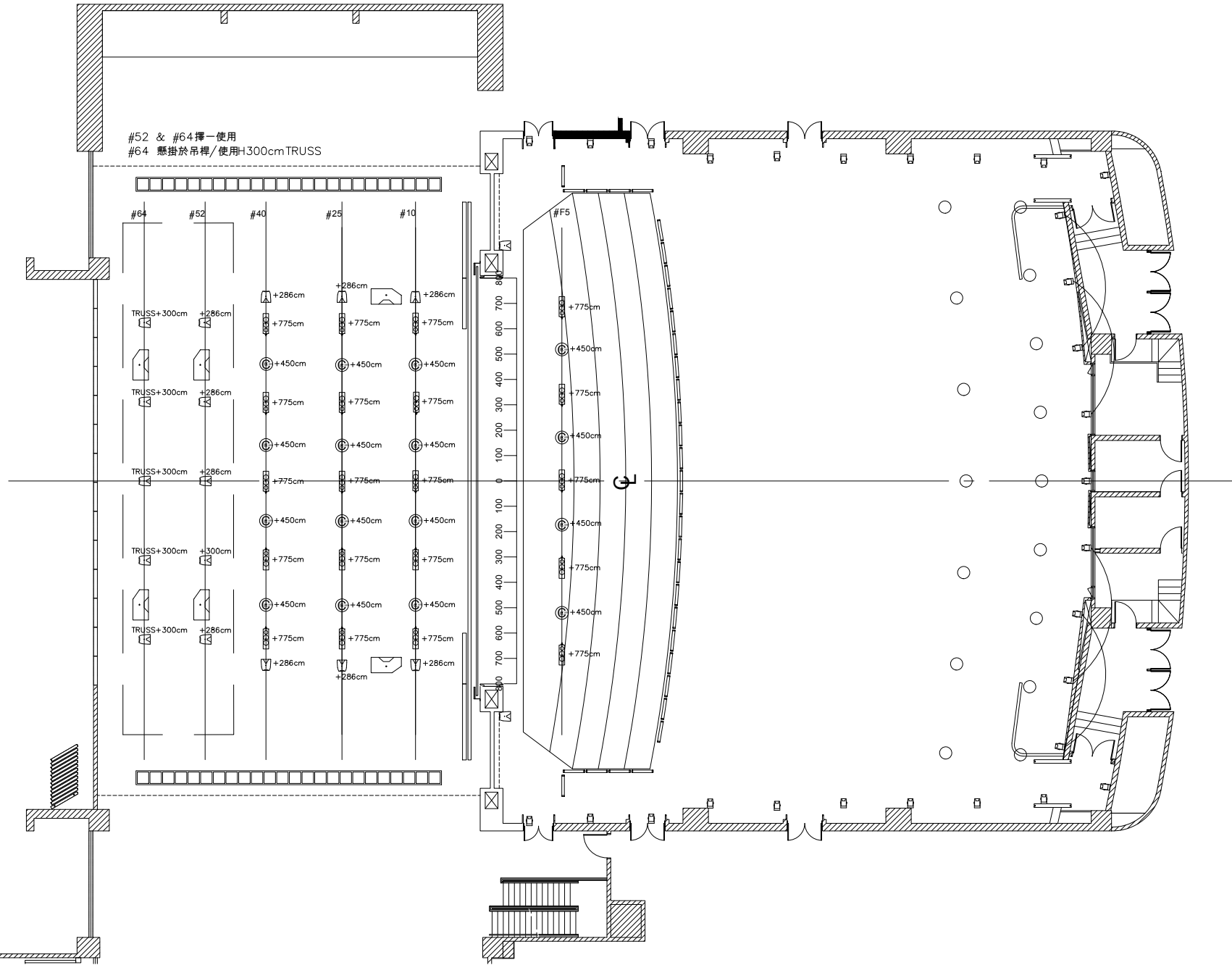


4F

圖 (二十五) 大表演廳\_\_ 4F 直通電箱位置圖  
Figure(25) Main Theatre\_\_ 4F Electricity Box

桿號	配置	備註
F5	聲學	吊桿高度離地1200cm
1	層幕	底線高度750cm
2	袖幕	翼幕開口1400cm
5	沿幕2	底線高度750cm
6	翼幕2	翼幕開口1400cm
10	聲學	吊桿高度離地1200cm
13	沿幕3	底線高度750cm
15	翼幕3	翼幕開口1400cm
24	沿幕4	底線高度750cm
25	聲學	吊桿高度離地1200cm
26	翼幕4	翼幕開口1400cm
34	沿幕5	底線高度750cm
36	翼幕5	翼幕開口1400cm
40	聲學	吊桿高度離地1200cm
45	沿幕6	底線高度750cm
46	翼幕6	翼幕開口1400cm
52	聲學	吊桿高度離地1200cm 與64共用通路，擇一使用
54	沿幕7	底線高度750cm
55	翼幕7	翼幕開口1400cm
64	聲學	吊桿高度離地1200cm/使用H300cm Truss 與52共用通路，擇一使用
X	左側台側遮幕	全部使用，並於接合處留人寬
X	右側台側遮幕	全部使用，並於接合處留人寬

\*舞台區域喇叭、監聽喇叭及麥克風高度：  
- 麥克風：離地約450cm。  
- 喇叭：離地約775cm、吊桿52/64喇叭離地約286cm。  
- 監聽喇叭：離地約286cm。



MODEL NAME	TYPE	KEY
CONSTEL 4011ER-MC	Compact Cardioid Mic w/ cable	⊙
Ashby 5C	Ashby 5C	○
MM4 XP	MM4 XP	⊞
UP-4slim	UP-4slim	⊞⊞⊞
USW-112P Subwoofer	USW-112P Subwoofer	⊞

圖 (二十六) 大表演廳\_\_聲學系統喇叭及麥克風配置圖-舞台區  
Figure(26) Main Theatre\_\_Acoustic System Plot - Speaker and Microphone - House